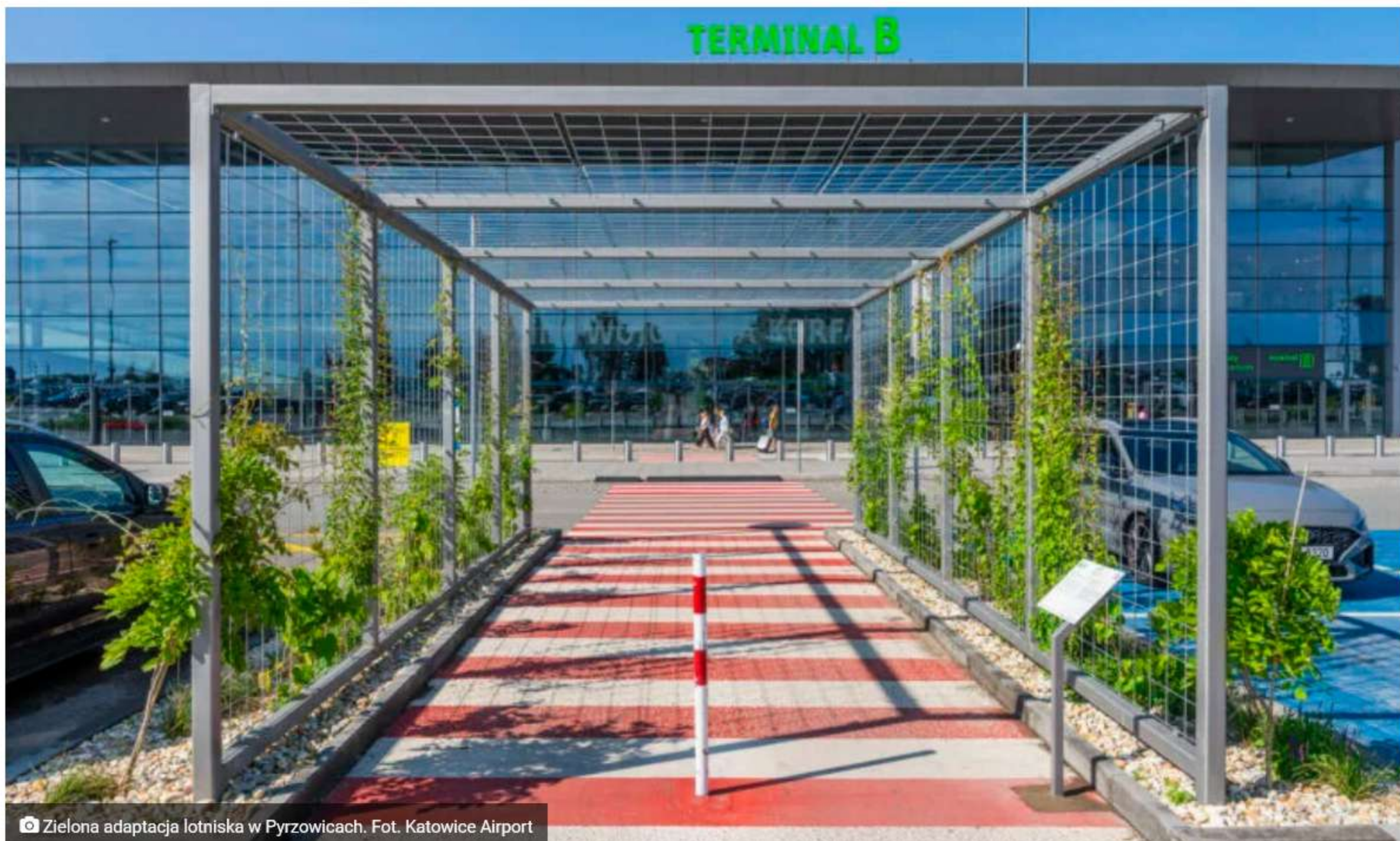


Reklama wyświetlana przez Google

Opcje reklamy

Prześlij opinię

Dlaczego ta reklama? ▶



Zielona adaptacja lotniska w Pyrzowicach. Fot. Katowice Airport

Strona główna / Kategorie / Silesia Flesz najnowsze informacje / Zielona adaptacja lotniska w Pyrzowicach

Biznes Remonty Dróg Silesia Flesz najnowsze informacje

Zielona adaptacja lotniska w Pyrzowicach

Redakcja 7 sierpnia 2024 Ostatnio zaktualizowane: 12 sierpnia 2024

0 68 2 minut czytania

Udostępnij

Facebook

Twitter

Messenger

Udostępnij przez email

Katowice Airport zakończyło realizację inwestycji, dzięki której południowa część lotniska – parking i główna fasada – zyskała zieleni adaptującą do zmian klimatu, podnosząc komfort korzystania z tej przestrzeni dla pasażerów i pracowników.

Lotnisko w Pyrzowicach zwiększyło swoją odporność klimatyczną

Dzięki udziałowi w projekcie LIFE Archiclimate, lotnisko w Pyrzowicach zwiększyło swoją odporność klimatyczną, przyczyniło się do poprawy jakości powietrza, ograniczania stresu termicznego pasażerów oraz zwiększenia różnorodności biologicznej i zmniejszenia ryzyka lokalnej suszy. Stało się tym samym pionierem wśród polskich lotnisk w dziedzinie adaptacji do zmian klimatu z wykorzystaniem rozwiązań opartych na przyrodzie. – *To nie tylko estetyczne urozmaicenie, ale inwestycja w przyszłość – komfort i bezpieczeństwo użytkownika* – mówi Artur Tomasik, prezes Zarządu Górnośląskiego Towarzystwa Lotniczego SA – *Chcemy, aby katowickie lotnisko było nie tylko wygodnym miejscem podróży. Dążymy również do tego, aby maksymalnie jak to możliwe, było portem przyjaznym dla środowiska.*

Centrum Handlowe 3 Stawy

Winda na Biegun Północny

OTWÓRZ >

Projekt LIFE Archiclimate

Projekt LIFE Archiclimate to przedsięwzięcie, którego liderem jest spółka Investeko SA. Projekt jest finansowany przez Unię Europejską w ramach Programu LIFE oraz ze środków Narodowego Funduszu Ochrony Środowiska i Gospodarki Wodnej (NFOŚiGW). Wśród patronów przedsięwzięcia wymienić można m.in. Ministerstwo Klimatu i Środowiska, Stowarzyszenie Architektów Polskich, Politechnikę Śląską, Stowarzyszenie Architektury Krajobrazu, Metropolię GZM oraz jedenastu prezydentów miast wojewódzkich w Polsce. W ramach Archiclimate, przed terminalami pojawiły się 74 drzewa i krzewy zacieniające przestrzeń, system ośmiu ogrodów deszczowych zbierający wody opadowe z płyty parkingowej, dwa zielone przystanki, zielona ściana z pnączy przesłaniająca fragment szklanej elewacji, dwie pergole oraz łąki. Do zastosowanych rozwiązań przyrodniczych dobrano gatunki rodzime, dostosowane do specyfiki lokalnego siedliska, m.in. klon polny, olsza szara, wierzby i leszczyny. Nowe tereny zieleni to ponad trzy tysiące bylin, ponad tysiąc metrów kwadratowych pnączy zacieniających przestrzeń zarówno na zewnątrz, jak i wewnątrz budynku w strefie kawiarnianej. W ramach prac, usunięto około tysiąca metrów kwadratowych nagrzewającego się asfaltu i oddano ich miejsce przyrodzie. Dodatkowo, istniejące, dotąd intensywnie koszone trawniki, zamieniono w łąki i zieleni wymagającą mniejszego nakładu pracy w utrzymaniu. Całkowity koszt inwestycji przekroczył 1,3 mln złotych netto. Generalnym wykonawcą była spółka Probuild Services. Wykonaniem terenów zieleni wg projektu Archiclimate zajęła się spółka Calla.

– *Zadaniem nowo-zaprojektowanej zieleni jest maksymalizacja tzw. usług ekosystemowych. Oznacza to ograniczenie odczuwalnych wysokich temperatur, zwiększenie przechwyty wody opadowej, poprawę mikroklimatu i warunków przyrodniczych* – dodaje Katarzyna Woch, Archiclimate Assessment Manager w zespole Investeko SA.

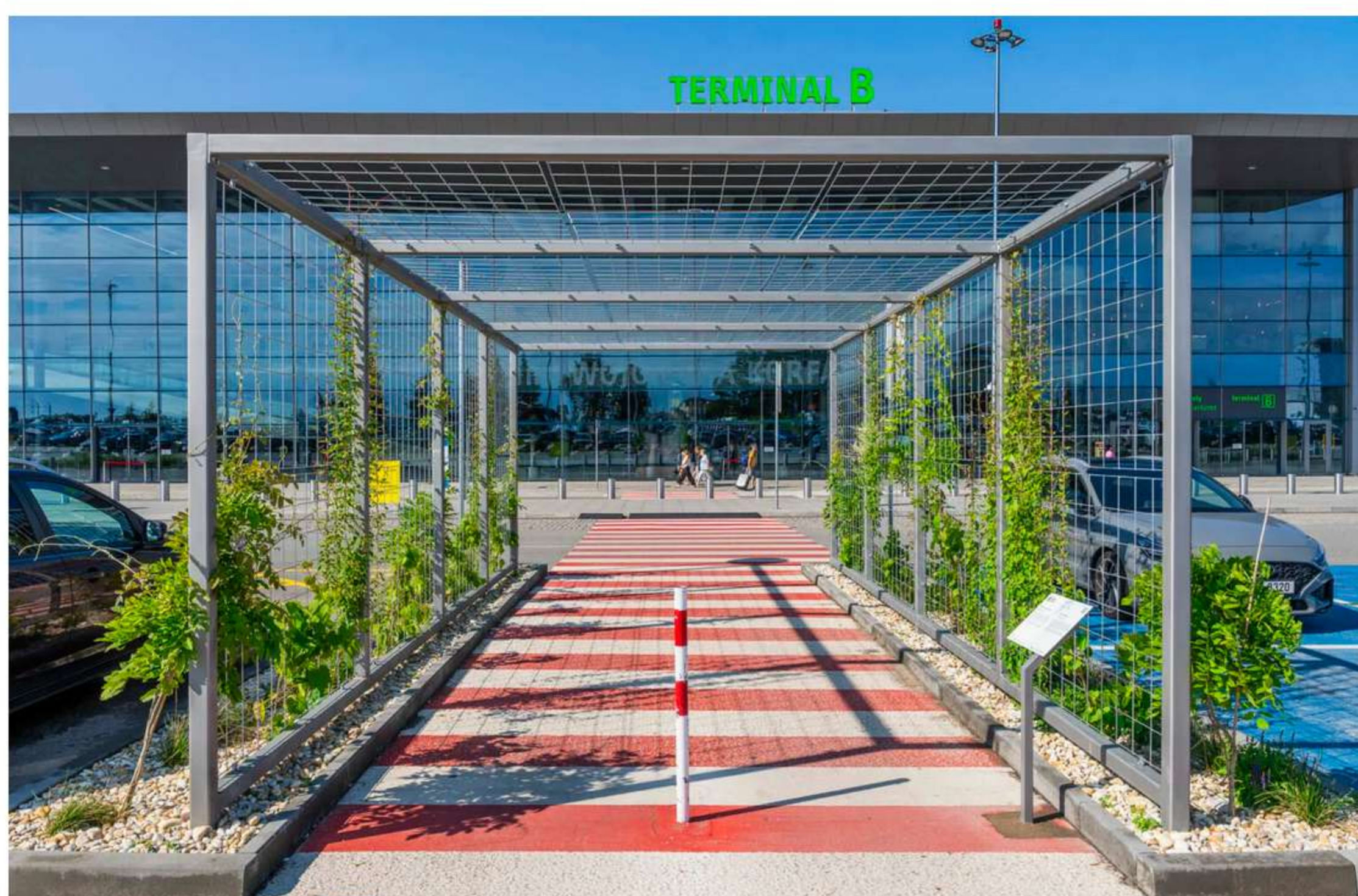


Natychmiast zatrzymaj mocz

Pozbądź się nietrzymania moczu raz na zawsze. Wystarczy jeden dzień

Reklama promotopdeals24.org

Zobacz więcej



Zielona adaptacja lotniska w Pyrzowicach. Fot. Katowice Airport



Zielona adaptacja lotniska w Pyrzowicach. Fot. Katowice Airport



SILESIA FLESZ

TELEWIZJA ▼

FUNDACJA

SZKOLENIA ▼

KONCERTY TVS

EKOMISJA

SKLEP



Zielona adaptacja lotniska w Pyrzowicach. Fot. Katowice Airport